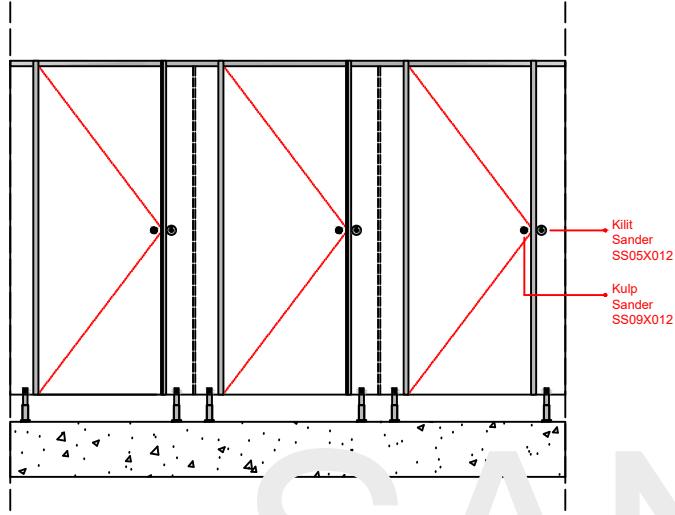
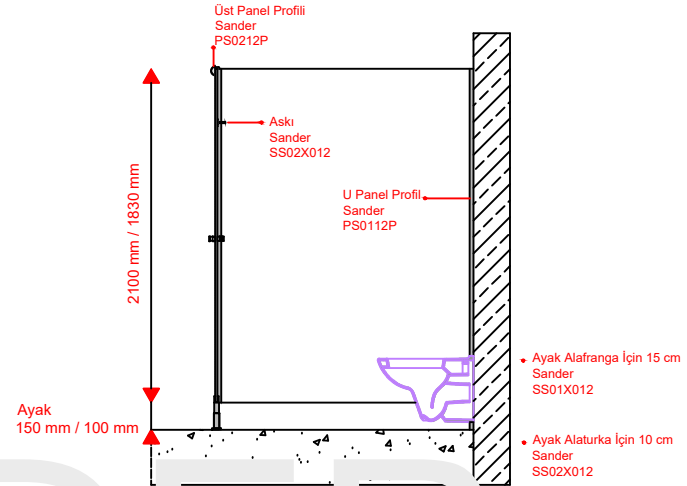


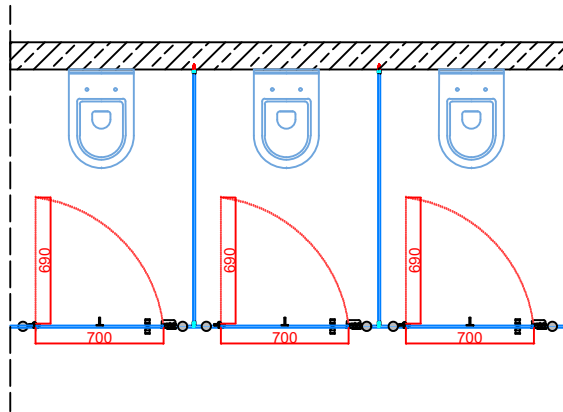
ÖN GÖRÜNÜŞ



YAN GÖRÜNÜŞ



ÜST GÖRÜNÜŞ



sander.com.tr

ANELLER

304 Kalite Paslanmaz Çelik Kompa... çift... dekorlu, s... çizilme ve kırılmaya karşı dayanıklı, bakteri barındırmayan, yangın gecikürücü özelliğe sahiptir. Sınıflandırma: CGS – CGF EN 438-4

KİLİT

Mandallı (ÇEVİRMELİ) Kilit göstergesi .üzerindeki renkli mekanizma ile kapının meşgul olup olmadığını dışarıdan gösterir, 304 KALİTE PASLANMAZ dır.

MENTEŞE

Profil Binili (BINİ PROFİLLİ SİSTEM) kapı sistemleri için, kapıların kendiliğinden kapanmasını sağlayan Yaylı mekanizma vardır, 304 PASLANMAZ ÇELİKTİR.

AYAK

304 KALİTE PASLANMAZ, anti-bakteriyel plastik zemin bağlantılıdır. Ayarlanabilir yükseklik 100-150 mm olup genel olarak ıslak hacimlere mevcut olan yerdeki eğime uyum sağlamaya yardımcı olur.

PROFİL VE BAĞLANTI ELEMANLARI

Başlık profili 304 KALİTE PASLANMAZ Orjinal bağlantı elemanlarıdır.

"U", profiller inox rengi alüminyum, panel-duvar ve panel-panel kesişim noktalarında kullanılır. Kabin montajında kullanılan tüm bağlantı elemanları Paslanmaz çeliktir.



MENTEŞE DETAYI



KAPI DETAYI



KİLİT DETAYI

YÜKLENİCİ FİRMA

TAŞERON FİRMA

ÜRETİCİ FİRMA

SANDER

Cendere Yolu Ayazma Cad. NO:6-8
KAĞITHANE - İSTANBUL / TÜRKİYE
T: 0212 295 46 40
info@sander.com.tr
sander.com.tr

ÜRÜN MODELİ

Stelline Eko Profil

ÜRÜN KODU

101.06.A012

PANEL RENGİ

KAPI RENGİ