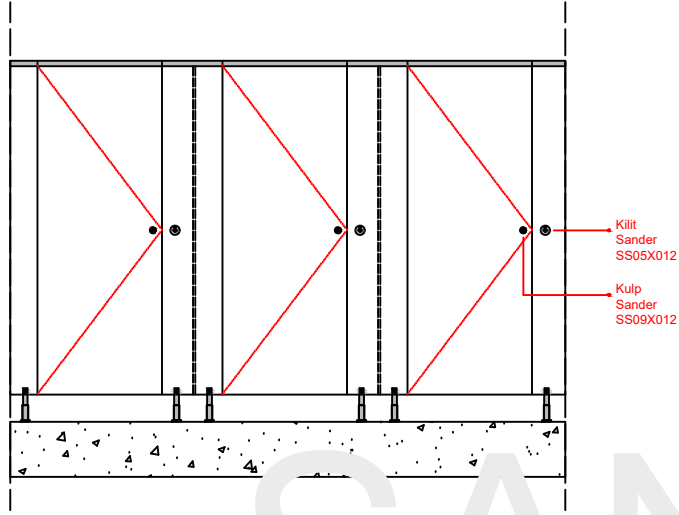
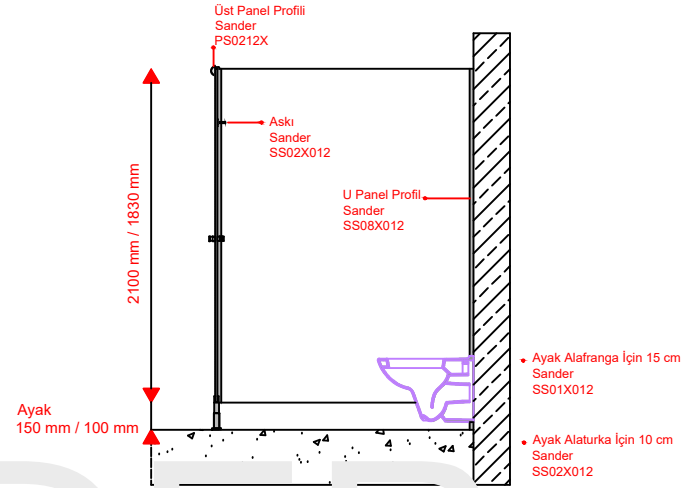


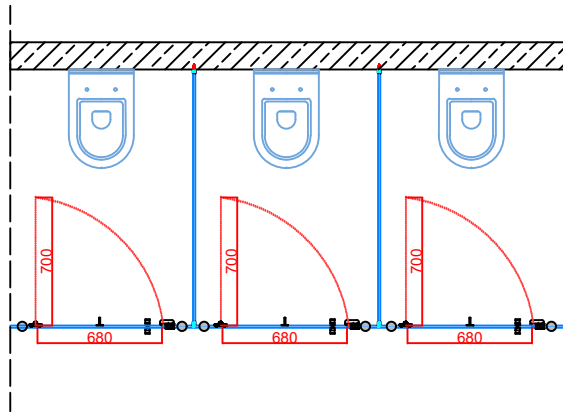
## ÖN GÖRÜNÜŞ



## YAN GÖRÜNÜŞ



## ÜST GÖRÜNÜŞ



sander.com.tr

### ANELLER

304 Kalite Paslanmaz Çelik Kompakt duvar anelleri çift taraflı, dekorlu, ses emilimi ve kırılmaya karşı dayanıklı, bakteri dayanımlıdır, yangın geciktirici özelliğe sahiptir. Sınıflandırma: CGS – CGF EN 438-4

### KİLİT

Mandallı ( ÇEVİRMELİ ) Kilit göstergesi üzerindeki renkli mekanizma ile kapının meşgul olup olmadığını dışarıdan gösterir, 304 KALİTE PASLANMAZ dır.

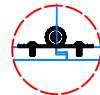
### MENTEŞE

Tekyüz ( LAMBA ZIVANA SİSTEM ) kapı sistemleri için, kapıların kendiliğinden kapanmasını sağlayan yaylı mekanizmalıdır , 304 KALİTE PASLANMAZ AYAK

304 KALİTE PASLANMAZ, anti-bakteriyel plastik zemin bağlantılıdır. Ayarlanabilir yükseklik 100-150 mm olup genel olarak ıslak hacimlere mevcut olan yerdeki eğime uyum sağlamaya yardımcı olur.

### PROFİL VE BAĞLANTI ELEMANLARI

Başlık profili ve "U", profiller inox rengi alüminyum, panel-duvar ve panel-panel kesişim noktalarında kullanılır. Kabin montajında kullanılan tüm bağlantı elemanları Paslanmaz çeliktir.



MENTEŞE DETAYI



KAPI DETAYI



KİLİT DETAYI

YÜKLENİCİ FİRMA

TAŞERON FİRMA

ÜRETİCİ FİRMA

**SANDER**

Cendere Yolu Ayazma Cad. NO:6-8  
KAĞITHANE - İSTANBUL / TÜRKİYE  
T: 0212 295 46 40  
info@sander.com.tr  
sander.com.tr

ÜRÜN MODELİ

Stelline Eko

ÜRÜN KODU

101.05.A012

PANEL RENGİ

KAPI RENGİ